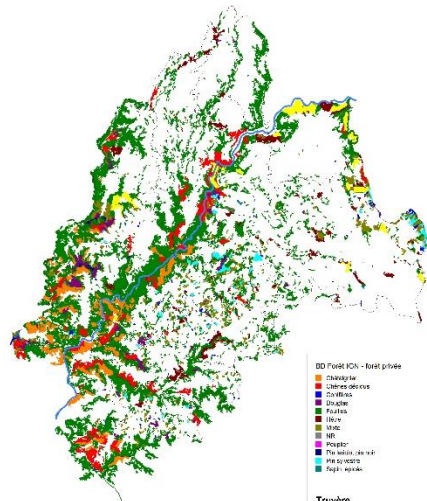


## P proposer des actions...

... parfaitement adaptées aux réalités de votre territoire.

Pour cela, nous établissons **une carte d'identité forestière** et socio-économique du massif.



## A la rencontre des élus ...

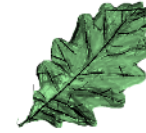
Nous rencontrons vos élus pour s'imprégner des spécificités locales et répondre au mieux à vos attentes de propriétaires forestiers.

Le PDM Aubrac Carladez Viadene est **réalisé avec le concours financier de l'Europe et de la Région Occitanie.**



PROJET COFINANCÉ PAR LE FONDS EUROPÉEN AGRICOLE POUR LE DÉVELOPPEMENT RURAL  
L'EUROPE INVESTIT DANS LES ZONES RURALES

## A votre service



Sur une période minimum de 3 ans, un technicien forestier du CRPF Occitanie est prioritairement à **vos dispositions.**

N'hésitez pas à le solliciter pour effectuer une **visite individuelle gratuite** de vos parcelles boisées. Il vous délivra des conseils techniques personnalisés.



CRPF antenne de l'Aveyron  
**Loïc LE BRAS**



Carrefour de l'Agriculture  
12026 RODEZ Cedex 9

Tél. : 05 65 73 78 32

07 63 04 30 72

Email : loic.le-bras@cnpf.fr

<https://occitanie.cnpf.fr/>

Conception : CRPF Occitanie – 2017

Crédits photos : CRPF Occitanie



## Propriétaires forestiers...

### Cette action de développement forestier vous concerne !

Le CNPF, en partenariat avec le PNR de l'Aubrac, se mobilisent pour vous soutenir dans vos projets de développement forestier.



**La délégation Occitanie du Centre National de la Propriété Forestière**

Établissement public chargé de développer et d'orienter la gestion des forêts privées.



**Le PNR de l'Aubrac**

Votre Parc et vos élus locaux s'impliquent dans le développement de la filière forêt-bois du territoire en portant une Charte Forestière de Territoire.

# LE PLAN DE DEVELOPPEMENT DE MASSIF FORESTIER AUBRAC CARLADEZ VIADENE



Avec plus de **15 000 ha** de forêts privées réparties sur plus de **3000 propriétés**, le PDM Aubrac Carladez Viadene présente un fort potentiel forestier à valoriser.

## Un potentiel à valoriser

### Les atouts de votre massif :

- 25% de taux de boisement
- Des sols globalement favorables
- Une diversité des essences

### Les faiblesses à surmonter :

- Vieillesse des forêts et perte de valeur économique
- Morcellement foncier
- Faible qualité des produits
- Difficulté de mise en commercialisation des bois
- Accessibilité des massifs à améliorer

### Quelques pistes de réflexion pour vos forêts :

- Eclaircies à envisager en fonction des peuplements et du potentiel des terrains.
- Exploitation des peuplements arrivés à maturité.
- Reboisement avec des essences adaptées.
- Regroupement de chantiers sylvicoles.
- Réalisation d'un document de gestion forestière durable.

# ACCOMPAGNEMENT A LA CARTE

## Initiez vos projets

Le technicien est à l'écoute de vos projets pour :

- **Répondre à vos interrogations** à l'occasion de réunions d'information et de journées de formation.



- **Vous proposer une visite technique individuelle gratuite** de vos parcelles forestières et/ou une étude de votre projet forestier.

- **Favoriser le regroupement entre voisins**, pour monter des opérations économiquement viables et permettre la réalisation de vos projets respectifs.

- **Vous faire bénéficier** de subventions (au cas par cas : reboisement, voirie, ...).

- **Vous orienter** vers des professionnels compétents.

- **Vous accompagner** dans la réalisation de vos projets.



# ACCOMPAGNEMENT A LA CARTE

## Réalisez vos projets

Vous bénéficiez d'une assistance dans la réalisation de vos projets qui peut aller :

- D'un conseil technique de gestion gratuit à l'exploitation raisonnée de vos bois;
- Du boisement ou de l'amélioration de vos peuplements à la réalisation de dessertes.

### POUR TOUTES CES OPERATIONS, VOUS ETES LE DECISIONNAIRE

Vous pouvez choisir les travaux que vous réaliserez par vous-même ou que vous souhaitez confier à des professionnels (*expert forestier, coopérative forestière, exploitant forestier, entrepreneur de travaux, ...*).

Dans le cadre de cette opération, des **professionnels locaux partenaires** s'engagent sur une démarche de qualité et de transparence.

